

ESTADO DO RIO DE JANEIRO

Demonstração da Receita e Despesa Segundo as Categorias Econômicas

Prefeitura Municipal de Saquarema

Exercício de 2021 - Anexo 01, da Lei 4.320/64

Unidade Gestora: CONSOLIDADO

Receita			Despesa		
Receitas Correntes			Despesas Correntes		
Impostos, Taxas e Contrib	68.046.998,93		PESSOAL E ENCARGOS SOCIAI	152.058.233,00	
Contribuições	16.366.364,59		JUROS E ENCARGOS DA DÍVID	1.232.000,00	
Receita Patrimonial	7.861.399,22		OUTRAS DESPESAS CORRENTES	471.409.322,47	
Receita de Serviços	-				
Transferências Correntes	734.070.694,17				
Outras Receitas Correntes	3.429.085,64	829.774.542,55			
(-) Dedução - Renúncia	2.145.235,44				
(-) Dedução - Restituições	12.805,96				
(-) Dedução - Descontos Concedidos	5.434.459,29				
(-) Dedução para o FUNDEB	18.447.819,19				
(-) Dedução - Compensações	5.401,91	-26.045.721,79			
Receitas Correntes Intraorçamentárias			Despesas Correntes Intraorçamentárias		

ESTADO DO RIO DE JANEIRO

Demonstração da Receita e Despesa Segundo as Categorias Econômicas

Prefeitura Municipal de Saquarema

Exercício de 2021 - Anexo 01, da Lei 4.320/64

Unidade Gestora: CONSOLIDADO

Receita			Despesa	
Contribuições	8.376.493,97		PESSOAL E ENCARGOS SOCIAI	7.485.819,38
Outras Receitas Correntes	2.200.000,00	10.576.493,97	JUROS E ENCARGOS DA DÍVIDA	28.000,00
			OUTRAS DESPESAS CORRENTES	2.200.000,00
			Superávit	
Totais		814.305.314,73	Totais	
Receitas de Capital			Despesas de Capital	
Alienação de Bens	201.000,00		INVESTIMENTOS	160.876.085,69
Transferências de Capital	463.750,00	664.750,00	AMORTIZAÇÃO DA DÍVIDA	3.023.000,00
			AMORTIZAÇÃO DA DÍVIDA	625.000,00
			Reserva de Contingência	

ESTADO DO RIO DE JANEIRO

Demonstração da Receita e Despesa Segundo as Categorias Econômicas

Prefeitura Municipal de Saquarema

Exercício de 2021 - Anexo 01, da Lei 4.320/64

Unidade Gestora: CONSOLIDADO

Receita			Despesa		
Déficit		179.891.939,88			
Totais		180.556.689,88	Totais		

Resumo	Receita	Despesa
Receitas Correntes	803.728.820,76	Despesas Correntes
Receitas Correntes Intraorçamentária	10.576.493,97	Despesas Correntes Intraorçamentária
Receitas de Capital	664.750,00	Despesas de Capital
Receitas de Capital Intraorçamentária	-	Despesas de Capital Intraorçamentária
		Reserva de Contingência

ESTADO DO RIO DE JANEIRO

Demonstração da Receita e Despesa Segundo as Categorias Econômicas

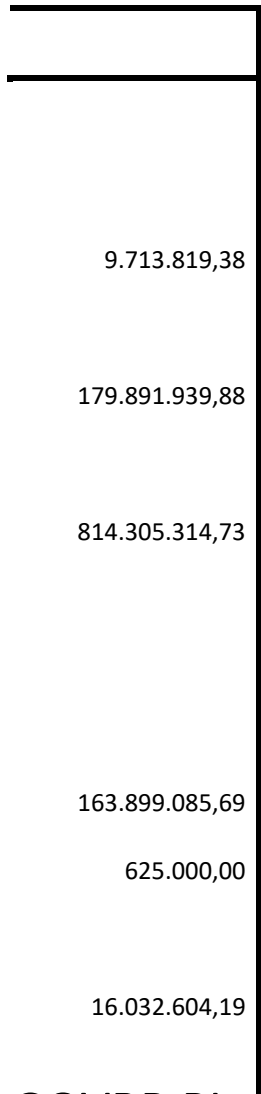
Prefeitura Municipal de Saquarema

Exercício de 2021 - Anexo 01, da Lei 4.320/64

Unidade Gestora: CONSOLIDADO

Receita			Despesa		
Total	814.970.064,73	Total			





180.556.689,88

624.699.555,47
9.713.819,38
163.899.085,69
625.000,00
16.032.604,19

814.970.064,73